



Белфрахт

Логистические решения
в Арктике

Теплоход «Летний берег»

Размерения

| | |
|--|---------|
| Длина наибольшая | 89,12 м |
| Ширина наибольшая | 12,0 м |
| Высота борта | 6,0 м |
| Валовая вместимость | 1862 т |
| Чистая вместимость | 558 т |
| Осадка по летнюю грузовую марку | 4,1 м |
| Дедвейт по летнюю грузовую марку | 2781 т |
| Осадка по зимнюю грузовую марку | 4,0 м |
| Дедвейт по зимнюю грузовую марку | 2691 т |
| Осадка в балласте | 1,89 м |
| Надводный габарит в балласте: | |
| – с поднятой мачтой | 19,5 м |
| – с опущенной мачтой | 9,5 м |
| Количество тонн на 1 см осадки | 10 т |
| Высота от крышки трюма до глаза наблюдателя на мостике | 3 м |

Грузовые помещения

| | |
|---|---|
| Трюм | 1хблочной формы |
| Размеры трюма, ДхШхВ | 41,15х9,0х6,0 м |
| Просветы грузовых люков | 20,48х9,0/20,77х9,0 м |
| Размеры крышек трюма | 20,51х9,2/20,94х9,2 м |
| Объём трюма | 78700 ф ³ /2220 м ³ |
| Максимально допустимая нагрузка на палубу | 8,0 т/м ² |
| Люковые закрытия/раскрытие люка | понтонное/50 % |
| Контейнеровместимость трюм/палуба/всего | 36/18/54 |
| Максимально допустимая нагрузка на крышки | 1,1 т/м ² |
| Высота комингса/с крышкой | 1,1 м/1,5 м |
| Вентиляция трюма | принудительная, 7 об./час |
| Перевозка опасных грузов | да |
| Система пожаротушения трюма | СО2 |
| Оборудовано для перевозки лесных грузов | да |
| Оборудовано для перевозки контейнеров | да |

Силовая установка

| | |
|---|--------------------------|
| Главные двигатели | 2х515 кВт (6NVDS 48A-2U) |
| Скорость | 8 узлов |
| Винт/материал/количество лопастей | 2хВФШ/сталь/4 |

Вспомогательные двигатели

| | |
|----------------------------------|----------------------------------|
| Дизель-генератор | 3х100 кВт (Deutz CCFJ100J-WV) |
| Аварийный дизель-генератор | 1х64 12/24 (50 кВт) |
| Носовое ПУ | нет |
| Судовая сеть | 380 В/50 Гц |

Балластная система

| | |
|---|--------------------------|
| Количество/объём балластных танков | 5/497,8 м ³ |
| Балластный насос/производительность | 2х63 м ³ /час |
| Время на принятие/выдачу балласта | 8/10 часов |

Вместимость танков

| | |
|-------------------------------|------------------------------------|
| Тип топлива/вместимость | дизельное/98 м ³ = 84 т |
| Масло | 4,5 м ³ /4,0 т |
| Пресная вода | 28,6 м ³ |
| Сточные воды | 16,9 м ³ |
| Льяльные воды | 9,3 м ³ |
| Шлам: грязное масло | 2,0 м ³ |

Автономность

| | |
|--------------------|----------|
| Топливо | 28 суток |
| Пресная вода | 28 суток |
| Сточные воды | 6 суток |

Надстройка

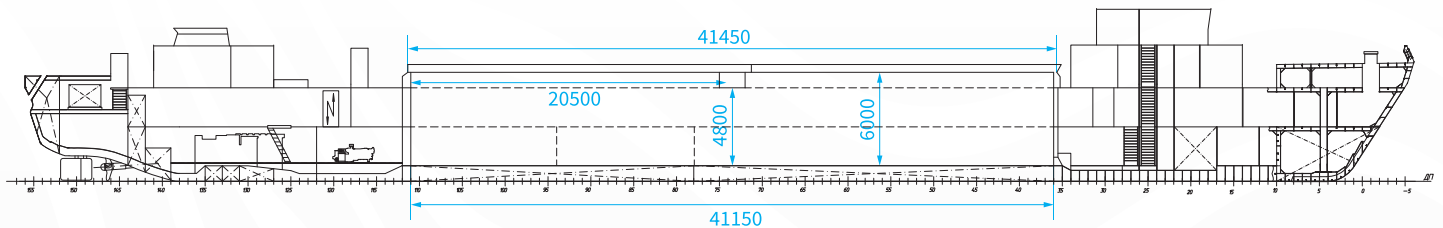
| | |
|-------------------------------------|---------|
| Экипаж | 11 чел. |
| Каюты одноместные/двухместные | 8/2 |
| Пассажиры | 1 чел. |

Основные сведения

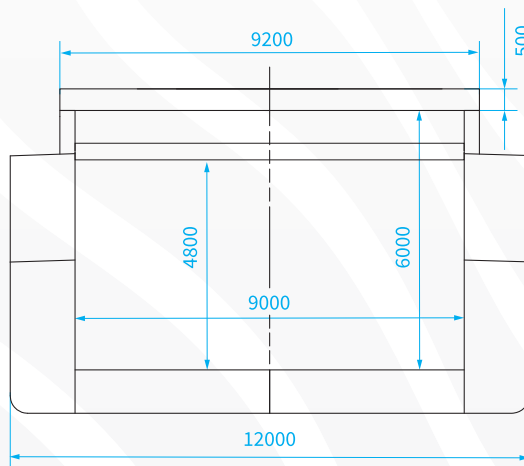
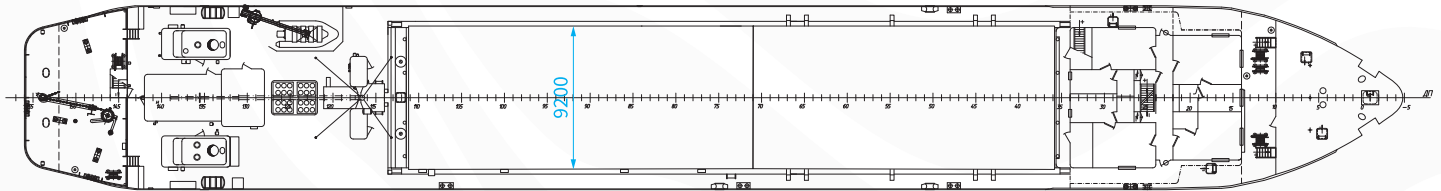
| | |
|--|--|
| Флаг | Россия |
| Порт приписки | Архангельск |
| Класс | PMPC KM(*) L4 R2-RSN |
| Год постройки/модернизации Место постройки | 1992/2010 (реновация корпуса 2SS) ССЗ им. Володарского, г. Рыбинск |
| Проект/тип | 19620 СТ |
| Позывной | UIBW |
| № IMO | 8870839 |
| Примечание | оборудовано для перевозки лесных грузов, контейнеров |



Общие расположения и главные размерения трюма



Верхняя палуба



| Размерения трюма | |
|---|---------------------------|
| Размеры трюма ДхШхВ, м | 41,15 x 9,0 x 6,0 |
| Просветы грузовых люков ДхШ, м | 20,48 x 9,0 / 20,77 x 9,0 |
| Размеры крышек трюма ДхШ, м | 20,57 x 9,2 / 20,88 x 9,2 |
| Объём трюма, фут ³ | 78 700 |
| Объём трюма, м ³ | 2220 |
| Площадь трюма, м ² | 370 |
| Контейнеровместимость TEU, крышка/трюм | 18/36 |
| Максимально допустимая нагрузка на палубу трюма, т/м ² | 8,0 |
| Максимально допустимая нагрузка на крышку трюма, т/м ² | 1,1 |

Произведена модернизация корпуса по проекту КБ «Морское инженерное бюро» с целью усовершенствования грузового пространства и погрузочных характеристик путём демонтажа и замены межлюковой перемычки в средней части грузового трюма на съёмный распорный бимс и соответствующего переоборудования люкового закрытия грузового трюма.

Все приведённые данные достоверны, но без каких-либо гарантий

Офис в Архангельске
ул. Поморская, 32, 3 этаж
Тел.: +7 (8182) 65-09-00
Факс: +7 (8182) 65-61-11
office@belfreight.ru

belfreight.ru

Офис в Мурманске
ул. Карла Маркса, 19, оф. 410
Тел.: +7 (8152) 45-61-81
Факс: +7 (8152) 45-97-13
office@murmansk.belfreight.ru



Белфрахт